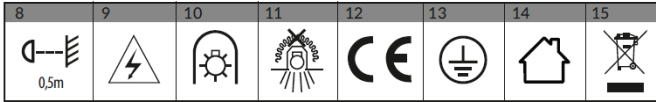




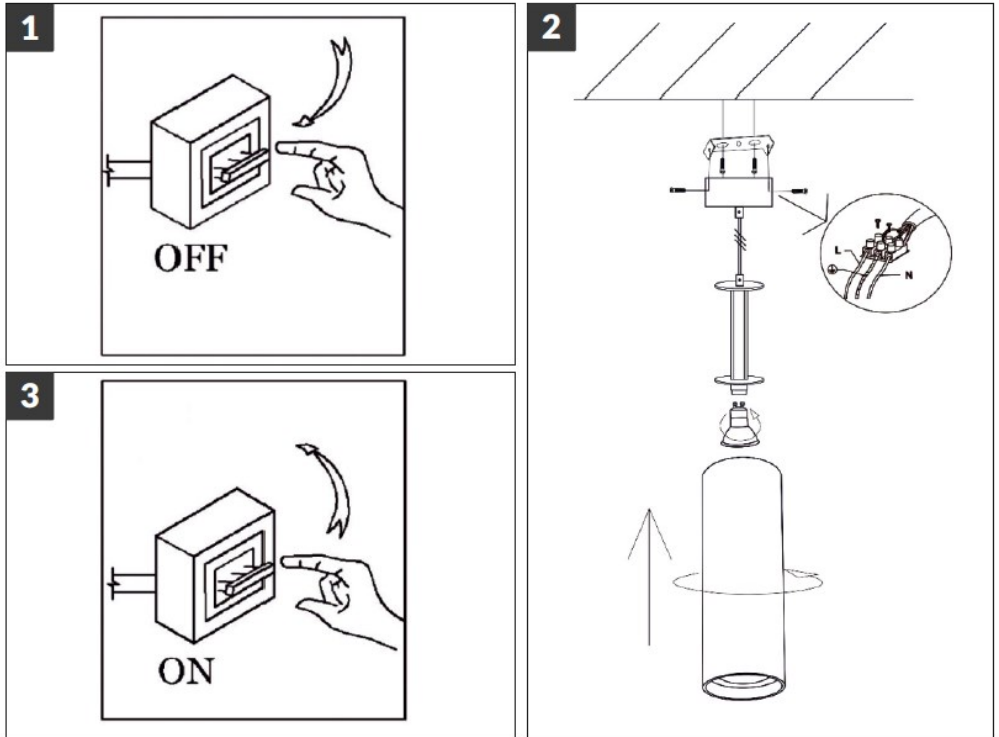
RO Pendul BARBRA PLR

Model: AD-OP-6189BGU10, AD-OP-6189WGU10



05/2021

Instalare



Instrucțiuni de utilizare în siguranță

Înainte de a utiliza dispozitivul, citiți acest manual de utilizare și păstrați-l pentru utilizare ulterioară. Orice reparație sau modificare efectuată de dvs duce la pierderea garanției. Producătorul nu este responsabil pentru nicio daune care poate rezulta din instalarea necorespunzătoare a dispozitivului sau Operațiune. Instalarea dispozitivului trebuie efectuată de o persoană cu experiență, familiarizată cu reglementările relevante de instalare în forță în țara în cauză sau de către un electrician. Având în vedere faptul că datele tehnice sunt supuse unor modificări continue, Producătorul își rezervă dreptul de a modifica caracteristicile produsului și de a introduce diferite soluții de construcție fără deteriorarea parametrilor produsului sau a calității funcționale. Informații suplimentare și suport tehnic legate de produs sunt disponibile la www.adviti.pl. Orno-Logistic Sp. z o.o. nu își asumă nicio responsabilitate pentru rezultatele nerespectării prevederilor prezentului manual. Orno Logistic Sp. z o.o. își rezervă dreptul de a face modificări la Manual - cea mai recentă versiune a Manualului poate fi descărcat de pe support.adviti.pl. Orice drepturi de traducere/interpretare și drepturi de autor în legătură cu acest manual sunt rezervate.

1. Deconectați sursa de alimentare înainte de orice activitate pe produs.
2. Nu scufundați dispozitivul în apă sau alte fluide.
3. Nu acoperiți dispozitivul în timpul funcționării acestuia.
4. Nu utilizați dispozitivul când carcasa lui este deteriorată.
5. Nu deschideți dispozitivul și nu îl reparați singuri.
6. Nu utilizați dispozitivul contrar dedicației sale.

7. Produsul nu poate fi demontat. Dacă sursa de lumină este deteriorată, nu poate fi reparată.
8. Distanța minimă a unui corp de iluminat (sursa sa de lumină) față de punctele și obiectele pe care le luminează.
9. Risc de electrocutare.
10. Un corp de iluminat în care pot fi folosite becuri cu halogen autoecrate.
11. Produs neadecvat pentru acoperire cu material termoizolant.
12. Produs conform standardelor CE.
13. Clasa de protecție I.
14. Produsul este potrivit pentru utilizare în interior.
15. Informații despre reciclare. Fiecare gospodărie este un utilizator de echipamente electrice și electronice și, prin urmare, un potențial producător de deșeuri periculoase pentru oamenii și mediului, datorită prezenței substanțelor, amestecurilor și componentelor periculoase în echipament. Pe de altă parte, folosit echipamentul este un material valoros din care putem recupera materii prime precum cuprul, staniul, sticla, fierul și altele. Semnul wEEE plasat pe echipamentelor, ambalajelor sau documentelor atașate acestuia indică necesitatea colectării selective a deșeurilor de echipamente electrice și electronice. Produse astfel marcat, sub pedeapsa cu amendă, nu poate fi aruncat la gunoiul obișnuit împreună cu alte deșeuri. Marcajul înseamnă în același timp că echipamentul a fost introdus pe piață după 13 august 2005. Este responsabilitatea utilizatorului să predea echipamentul uzat la o colecție desemnată. punct pentru o prelucrare corectă. Echipamentul uzat poate fi predat și vânzătorului, dacă se cumpără un produs nou într-o sumă nu mai mare decât noul achiziționat echipamente de același tip. Informații despre sistemul de colectare disponibil al deșeurilor de echipamente electrice pot fi găsite în informații biroul magazinului și în biroul municipal sau raional. Manipularea corectă a echipamentului uzat previne consecințele negative pentru mediu și sănătatea umană!

Utilizarea/scopul prevăzut

Acest spot cu pendentiv potrivit pentru montare pe tavan are un design minimalist și inovator, care ajută la evidențierea elementelor modern de interioare rezidențiale și comerciale. Produsul a fost adaptat la surse de lumină cu bază GU10 cu o putere maximă de 35W

Instalare

Notă: Înainte de a instala dispozitivul, opriți alimentarea. Trebuie instalat numai de un electrician autorizat sau de o persoană cu experiență. Lampa are un contact/born de protecție. Necolectarea firului de protecție poate duce la electrocutare. Scheme de instalare: vezi de mai sus.

1. Opriti sursa de alimentare principală (fig.1).
2. Puneți semne pe tavan unde doriți să instalați lampa și găuriți.
3. Cu ajutorul șuruburilor de ancorare fixați baza de tavan conform diagramei (fig.2).
4. Atașați sursa de lumină corespunzătoare la bază și apoi strângeți abajurul lămpii.
5. Pentru a înlocui sursa de lumină uzată, îndepărtați abajurul lămpii, apoi întoarceți și scoateți becul. După instalare un bec nou, înșurubați abajurul la baza lămpii.
6. Porniți alimentarea și testați dispozitivul (fig.3).

Date tehnice

Tensiune nominală: 230V~, 50Hz
Putere: max. 35W
Sursa de lumina: bec LED sau bec cu halogen (nu este inclus)
Suport de bază: GU10
Temperatura de lucru: -20°C++45°C
Material: Aluminiu
Culoarea carcasi: alb/negru
Lungime cablu: 135 cm
Dimensiuni: Ø56x240mm
Greutate neta: 0,463 kg

Siguranta si mentenanta

Orice depunere de murdărie rezultată din utilizarea normală trebuie îndepărtată cu o cârpă moale și uscată.
Nu utilizați detergenți și dizolvanți corozivi.
Nu acoperiți produsul.
Asigurați acces la aer.
Alimentați produsul numai cu tensiunea nominală sau intervalul de tensiuni specificat.